



Proves d'accés a la Universitat. Curs 2008-2009

Dibuix artístic

Sèrie 1

Resoleu UNA de les dues opcions de l'exercici 1 i TOT l'exercici 2.

Fantasia i juxtaposició

Exercici 1

[2 punts]

OPCIÓ A

Feu una anàlisi comparativa de les imatges A i B basant-vos en una descripció dels elements graficoplàstics, formals i espacials observats.

Si ho considereu necessari, podeu acompanyar la descripció amb un croquis en què es vegin l'estructura i l'organització interna de cada una de les imatges.

OPCIÓ B

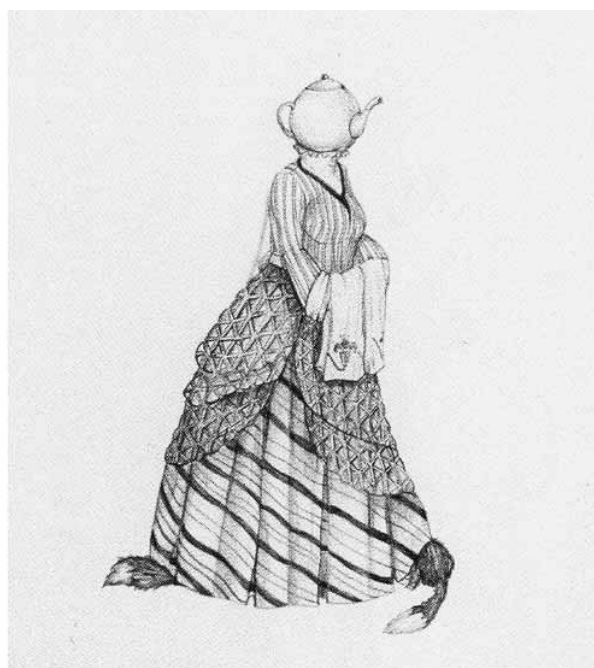
Feu una anàlisi comparativa de les imatges A i B basant-vos en una descripció dels valors semàntics, i feu també una interpretació personal de totes dues.

Si ho considereu necessari, podeu acompanyar la descripció amb comentaris relacionats amb els autors, els estils i les èpoques.

IMATGE A. Anna Richards Brewster (1870-1952). *La tortuga d'imitació...*, 1895. Tinta sobre cartó, 19,1 × 15,9 cm. Col·lecció particular.



IMATGE B. Amy Cutler (1974-). *Hekla*, 2001. Llapis sobre paper, 38,1 × 25,6 cm.



Exercici 2

[8 punts]

Observeu atentament les imatges següents:



Elaboreu una composició fictícia en què apareguin com a mínim cinc dels objectes que es veuen en les imatges i juxtaposeu-los lliurement, per tal de construir personatges o figures imaginàries. Situeu-los en un ambient fantàstic de creació pròpia. Procureu mantenir una bona relació entre el fons i les figures.

Per fer-ho, seguiu el guió de treball i les observacions següents:

— Feu diferents esbossos preparatoris (dos com a mínim) per tal d'estudiar la composició, les proporcions, la llum i el tractament gràfic.

[1 punt]

— Tingueu en compte les proporcions anatòmiques de les figures.

— Es valorarà que la representació sigui creativa i imaginativa i, alhora, que sapigueu establir una relació adequada entre la figura i el fons.

— Desenvolpeu la proposta en un paper de 100 × 70 cm, que podeu col·locar en posició vertical o horitzontal.

[7 punts]

— Empreu la tècnica o les tècniques que considereu més adients.

