



## Proves d'Accés a la Universitat. Curs 2010-2011

---

# Història de l'art

## Sèrie 1

---

Escolliu UNA de les dues opcions (A o B).

---

### OPCIÓ A

#### Exercici 1

1. Resumiu o esquematitzeu el procediment que s'ha de seguir per a comentar una obra pictòrica.  
[1 punt]
2. Apliqueu aquest esquema de comentari a l'obra *El jurament dels Horacis*, de Jacques-Louis David.  
[4 punts]

**OBRA 1.** *El jurament dels Horacis*, de Jacques-Louis David.



## Exercici 2

Trieu UNA de les tres obres que hi ha a continuació (obra 2: *Dorífor*, de Policlet; obra 3: absis de la catedral de Monreale; obra 4: vil·la Capra [La Rotonda], d'Andrea Palladio) i responeu a les qüestions corresponents.

**OBRA 2.** *Dorífor*, de Policlet.



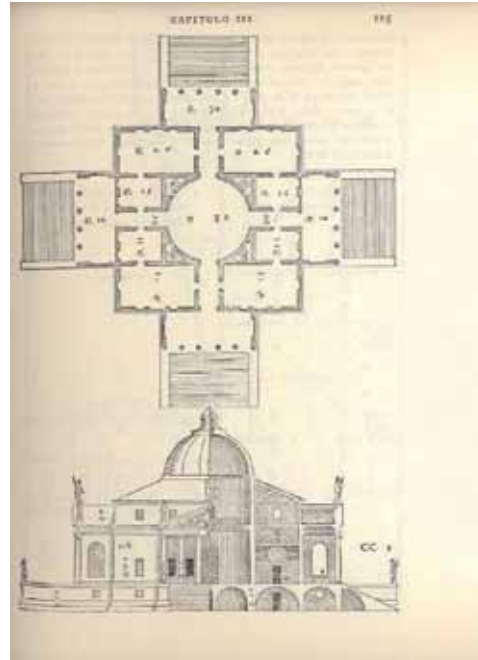
- a)** Situeu l'obra en el context cronològic, històric i cultural corresponent.  
[1 punt]
- b)** Digueu a quin estil pertany l'obra i enumereu cinc característiques formals o conceptuals d'aquest estil.  
[1 punt]
- c)** Expliqueu les característiques formals (un sol bloc, diversos blocs, tipus de relleu...); estructurals (embalum rodó, unifacial, multifacial, cànon...); tècniques (talla, fosa...), i materials (marbre, pedra, bronze, fusta...) d'aquesta obra.  
[1 punt]
- d)** Expliqueu el tema representat. Iconografia. Significat i funció.  
[1 punt]
- e)** Definiu TRES d'aquests cinc termes: cariàtide, cànon, mètopa, frontó, temple perípter.  
[1 punt]

**OBRA 3.** Absis de la catedral de Monreale (Sicília, Itàlia).



- a)** Situeu l'obra en el context cronològic, històric i cultural corresponent.  
[1 punt]
- b)** Digueu a quin estil pertany l'obra i enumereu cinc característiques formals o conceptuals d'aquest estil.  
[1 punt]
- c)** Expliqueu les característiques formals (dibuix, color...); compositives (estructura, línia d'horitzó, perspectiva...); tècniques (oli, fresc, tremp...), i de suport d'aquesta decoració mural.  
[1 punt]
- d)** Enumereu cinc dels temes representats i expliqueu-ne dos. Significat i funció.  
[1 punt]
- e)** Definiu TRES d'aquests cinc termes: tessella, planta de creu grega, iconoclàstia, refectori, frontal.  
[1 punt]

**OBRA 4.** Vil·la Capra [La Rotonda], d'Andrea Palladio (Vicenza, Itàlia).



- a)** Situeu l'obra en el context cronològic, històric i cultural corresponent.  
[1 punt]
- b)** Digueu a quin estil pertany l'obra i enumereu cinc característiques formals o conceptuals d'aquest estil.  
[1 punt]
- c)** Descriviu el tipus de planta, les parts dels espais interior i exterior, els elements de suport (pilars i columnes i l'ordre a què pertanyen) i els suportats (voltes, cúpules, cimboris...). Materials.  
[1 punt]
- d)** Comenteu el significat i la funció de l'obra.  
[1 punt]
- e)** Compareu aquesta obra amb la Casa Kaufmann (Casa de la Cascada), de Frank Lloyd Wright, que teniu representada en la pàgina següent. Cronologia. Materials. Estil. Espai i estructura. Significat i funció.  
[1 punt]





Casa Kaufmann [Casa de la Cascada], de Frank Lloyd Wright (Pennsilvània, EUA).



## OPCIÓ B

### Exercici 1

1. Resumiu o esquematitzeu el procediment que s'ha de seguir per a comentar una obra arquitectònica.

[1 punt]

2. Apliqueu aquest esquema de comentari a l'obra Casa Kaufmann (Casa de la Cascada), de Frank Lloyd Wright.

[4 punts]

**OBRA 1.** Casa Kaufmann [Casa de la Cascada], de Frank Lloyd Wright (Pennsilvània, EUA).



## Exercici 2

Trieu UNA de les tres obres que hi ha a continuació (obra 2: *Sarcòfag dels esposos*; obra 3: basílica de Santa Maria del Mar; obra 4: *Las Meninas*, de Diego Velázquez) i responeu a les qüestions corresponents.

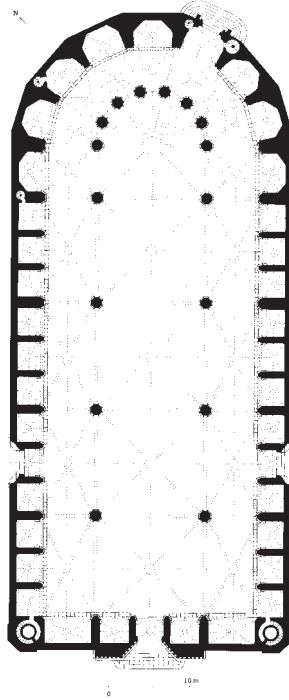
**OBRA 2.** *Sarcòfag dels esposos* (Cerveteri, Itàlia).



- a)** Situeu l'obra en el context cronològic, històric i cultural corresponent.  
[1 punt]
- b)** Digues a quin estil pertany l'obra i enumereu cinc característiques formals o conceptuals d'aquest estil.  
[1 punt]
- c)** Expliqueu les característiques formals (un sol bloc, diversos blocs, tipus de relleu...); estructurals (embalum rodó, unifacial, multifacial...); tècniques (talla, fosa...), i materials (marbre, pedra, bronze, fusta, terracota...) d'aquesta obra.  
[1 punt]
- d)** Expliqueu el tema representat. Significat i funció.  
[1 punt]
- e)** Definiu TRES d'aquestes cinc parts d'una casa romana: atri, peristil, compluvi, impluvi, triclini.  
[1 punt]



**OBRA 3.** Basílica de Santa Maria del Mar (Barcelona).



- a)** Situeu l'obra en el context cronològic, històric i cultural corresponent.  
[1 punt]
- b)** Digueu a quin estil pertany l'obra i enumereu cinc característiques formals o conceptuals d'aquest estil.  
[1 punt]
- c)** Descriviu el tipus de planta, les parts dels espais interior i exterior, els elements de suport (pilars, columnes...) i els suportats (tipus de volta, arcs...). Localització.  
[1 punt]
- d)** Comenteu el significat i la funció de l'obra.  
[1 punt]
- e)** Enumereu cinc obres de l'època medieval.  
[1 punt]

**OBRA 4.** *Las Meninas*, de Diego Velázquez.



- a)** Situeu l'obra en el context cronològic, històric i cultural corresponent.  
[1 punt]
- b)** Digueu a quin estil pertany l'obra i enumereu cinc característiques formals o conceptuals d'aquest estil.  
[1 punt]
- c)** Enumereu les característiques formals (dibuix, color...); compositives (estructura, línia d'horitzó, perspectiva...); tècniques (oli, fresc, tremp...), i de suport d'aquesta obra.  
[1 punt]
- d)** Expliqueu el tema representat. Iconografia. Significat i funció.  
[1 punt]
- e)** Compareu aquesta obra amb *La lliçó d'anatomia del doctor Tulp*, de Rembrandt, que teniu representada en la pàgina següent. Cronologia. Estil. Escola. Aspectes formals i compositius. Significat i funció.  
[1 punt]



*La lliçó d'anatomia del doctor Tulp, de Rembrandt.*



L'Institut d'Estudis Catalans ha tingut cura de la correcció lingüística i de l'edició d'aquesta prova d'accés





## Proves d'Accés a la Universitat. Curs 2010-2011

---

# Història de l'art

## Sèrie 4

---

Escolliu UNA de les dues opcions (A o B).

---

### OPCIÓ A

#### Exercici 1

1. Resumiu o esquematitzeu el procediment que s'ha de seguir per a comentar una obra pictòrica.  
[1 punt]
2. Apliqueu aquest esquema de comentari a l'obra *Els afusellaments del 3 de maig*, de Francisco de Goya.  
[4 punts]

**OBRA 1.** *Els afusellaments del 3 de maig*, de Francisco de Goya.



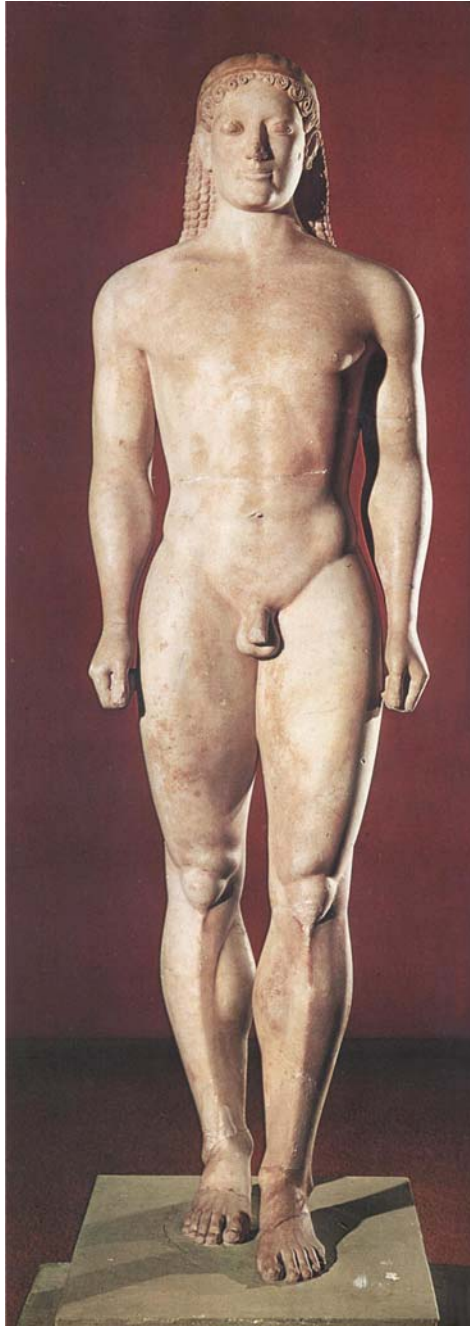
## Exercici 2

Trieu UNA de les tres obres que hi ha a continuació (obra 2: *Discòbol*, de Miró; obra 3: mesquita de Còrdova; obra 4: *La Mare de Déu de les roques*, de Leonardo da Vinci) i responeu a les qüestions corresponents.

**OBRA 2.** *Discòbol*, de Miró.

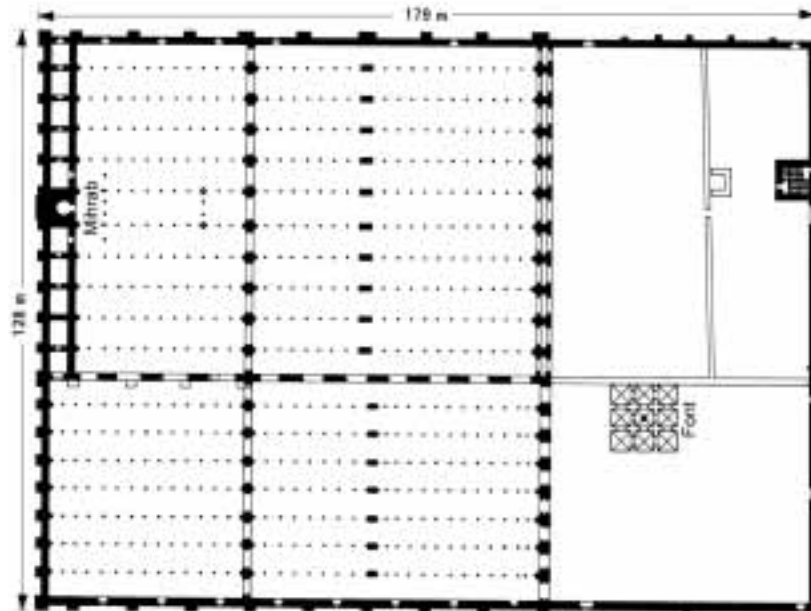


- a)** Situeu l'obra en el context cronològic, històric i cultural corresponent.  
[1 punt]
- b)** Digueu a quin estil pertany l'obra i enumereu cinc característiques formals o conceptuals d'aquest estil.  
[1 punt]
- c)** Expliqueu les característiques formals (un sol bloc, diversos blocs, tipus de relleu...); estructurals (embalum rodó, unifacial, multifacial...); tècniques (talla, fosa...), i materials (marbre, pedra, bronze, fusta...) d'aquesta obra.  
[1 punt]
- d)** Expliqueu el tema representat. Iconografia. Significat i funció.  
[1 punt]
- e)** Compareu aquesta imatge amb el *Kouros d'Anàvissos*, que teniu representat en la pàgina següent. Cronologia. Estil. Aspectes formals. Significat i funció.  
[1 punt]



*Kouros d'Anàvissos.*

**OBRA 3.** Mesquita de Còrdova.



- a)** Situeu l'obra en el context cronològic, històric i cultural corresponent.  
[1 punt]
- b)** Digueu a quin estil pertany l'obra i enumereu cinc característiques formals o conceptuals d'aquest estil.  
[1 punt]
- c)** Descriviu el tipus de planta, les parts dels espais interior i exterior, els elements de suport (pilars i columnes i l'ordre a què pertanyen) i els suportats (voltes, cúpules, cimboris, arcs...)  
[1 punt]
- d)** Comenteu el significat i la funció de l'obra.  
[1 punt]
- e)** Definiu TRES d'aquests cinc termes: minaret, mihrab, llotja, cimbori, rosassa.  
[1 punt]



**OBRA 4.** *La Mare de Déu de les roques*, de Leonardo da Vinci.



- a)** Situeu l'obra en el context cronològic, històric i cultural corresponent.  
[1 punt]
- b)** Digueu a quin estil pertany l'obra i enumereu cinc característiques formals o conceptuals d'aquest estil.  
[1 punt]
- c)** Expliqueu les característiques formals (dibuix, color...); compositives (estructura, línia d'horitzó, perspectiva...); tècniques (oli, fresc, tremp...), i de suport d'aquesta obra.  
[1 punt]
- d)** Expliqueu el tema representat. Model literari. Significat i funció.  
[1 punt]
- e)** Definiu TRES d'aquests cinc termes: manierisme, grotesc, planta de creu grega, *quadratura*, volta de canó.  
[1 punt]

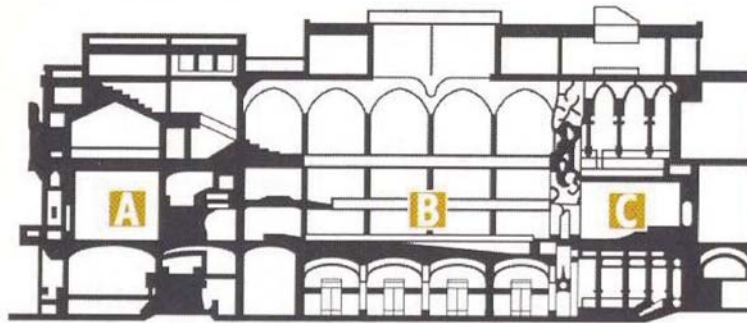


## OPCIÓ B

### Exercici 1

1. Resumiu o esquematitzeu el procediment que s'ha de seguir per a comentar una obra arquitectònica.  
[1 punt]
2. Apliqueu aquest esquema de comentari al Palau de la Música Catalana, de Lluís Domènech i Montaner.  
[4 punts]

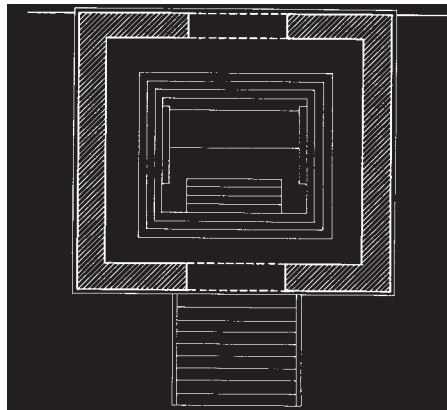
**OBRA 1.** Palau de la Música Catalana, de Lluís Domènech i Montaner (Barcelona).



## Exercici 2

Trieu UNA de les tres obres que hi ha a continuació (obra 2: *Ara Pacis Augustae*; obra 3: *Timpà de l'església de Sant Pere de Moissac*; obra 4: *Al·legoria de la pintura*, de Johannes Vermeer) i responeu a les qüestions corresponents.

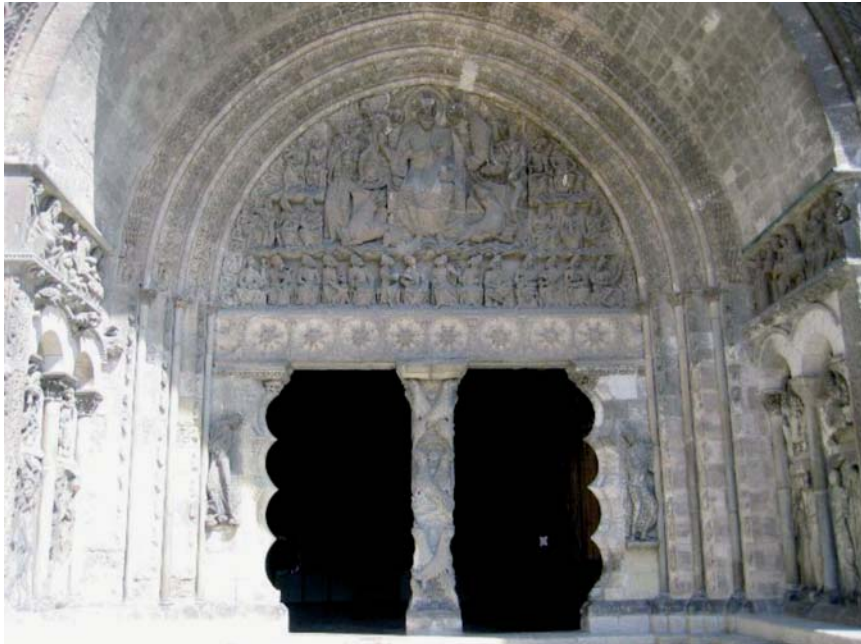
### OBRA 2. *Ara Pacis Augustae* (Roma).



- a)** Situeu l'obra en el context cronològic, històric i cultural corresponent.  
[1 punt]
- b)** Digueu a quin estil pertany l'obra i enumereu cinc característiques formals o conceptuals d'aquest estil.  
[1 punt]
- c)** Descriviu el tipus de planta, les parts dels espais interior i exterior, els elements de suport (pilars i columnes i l'ordre a què pertanyen) i els suportats (voltes, cúpules, cimboris, arquitraus...)  
[1 punt]
- d)** Comenteu el significat i la funció de l'obra.  
[1 punt]
- e)** Enumereu tres edificis de l'època clàssica en el quals hi ha relleus narratius.  
[1 punt]



**OBRA 3.** *Timpà de l'església de Sant Pere de Moissac (França).*



- a)** Situeu l'obra en el context cronològic, històric i cultural corresponent.  
[1 punt]
- b)** Digueu a quin estil pertany l'obra i enumereu cinc característiques formals o conceptuals d'aquest estil.  
[1 punt]
- c)** Expliqueu les característiques formals (un sol bloc, diversos blocs, tipus de relleu...); estructurals (embalum rodó, unifacial, multifacial...); tècniques (talla, fosa...), i materials (marbre, pedra, bronze, fusta...) d'aquesta obra.  
[1 punt]
- d)** Expliqueu el tema representat. Iconografia. Model literari. Significat i funció.  
[1 punt]
- e)** Enumereu cinc obres de l'època medieval.  
[1 punt]

**OBRA 4.** *Al·legoria de la pintura*, de Johannes Vermeer.



- a)** Situeu l'obra en el context cronològic, històric i cultural corresponent.  
[1 punt]
- b)** Digueu a quin estil pertany l'obra i enumereu cinc característiques formals o conceptuals d'aquest estil.  
[1 punt]
- c)** Enumereu les característiques formals (dibuix, color...); compositives (estructura, línia d'horitzó, perspectiva...); tècniques (oli, fresc, tremp...), i de suport d'aquesta obra.  
[1 punt]
- d)** Expliqueu el tema representat. Iconografia. Significat i funció.  
[1 punt]
- e)** Enumereu cinc obres de l'època moderna.  
[1 punt]



