



## Proves d'Accés a la Universitat. Curs 2010-2011

---

### Història de l'art

#### Sèrie 2

---

Escolliu UNA de les dues opcions (A o B).

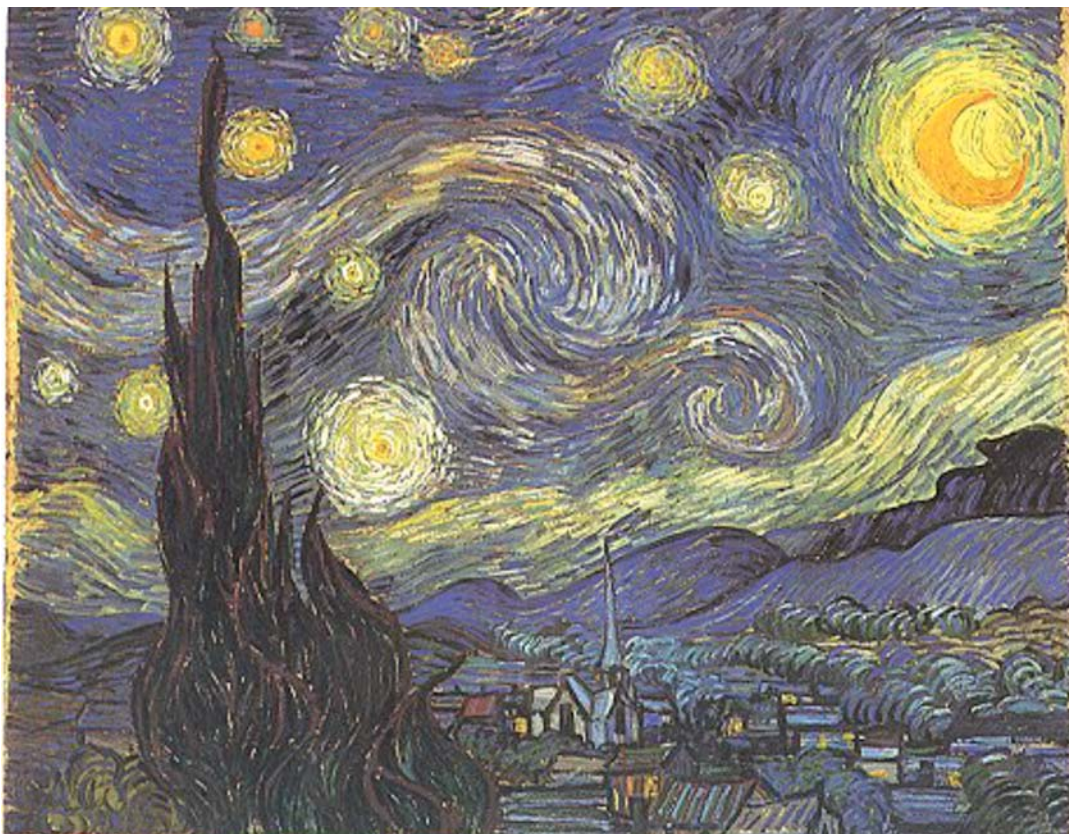
---

#### OPCIÓ A

##### Exercici 1

1. Resumiu o esquematitzeu el procediment que s'ha de seguir per a comentar una obra pictòrica.  
[1 punt]
2. Apliqueu aquest esquema de comentari a l'obra *La nit estrellada*, de Vincent van Gogh.  
[4 punts]

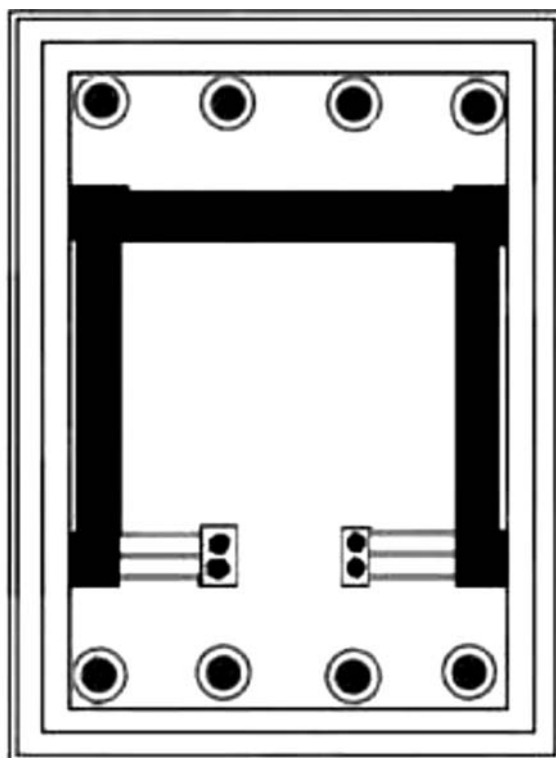
**OBRA 1.** *La nit estrellada*, de Vincent van Gogh.



## Exercici 2

Trieu UNA de les tres obres que hi ha a continuació (obra 2: temple d'Atena Niké; obra 3: *Frontal de l'altar d'Avià*; obra 4: *David*, de Donatello) i responeu a les qüestions corresponents.

OBRA 2. Temple d'Atena Niké (Atenes).



- Situeu l'obra en el context cronològic, històric i cultural corresponent.  
[1 punt]
- Digueu a quin estil pertany l'obra i enumereu cinc característiques formals o conceptuals d'aquest estil.  
[1 punt]
- Descriviu el tipus de planta, les parts dels espais interior i exterior, els elements de suport (pilars i columnes i l'ordre a què pertanyen) i els suportats (voltes, cúpules, cimboris, arquitraus...). Decoració.  
[1 punt]
- Comenteu el significat i la funció de l'obra.  
[1 punt]
- Compareu aquesta obra amb la Maison Carrée de Nimes, que teniu representada en la pàgina següent. Cronologia. Estil. Espai i aspectes constructius. Significat i funció.  
[1 punt]



Maison Carrée (Nîmes, França).

OBRA 3. *Frontal de l'altar d'Avià (Berguedà).*



- a) Situeu l'obra en el context cronològic, històric i cultural corresponent.  
[1 punt]
- b) Digueu a quin estil pertany l'obra i enumereu cinc característiques formals o conceptuals d'aquest estil.  
[1 punt]
- c) Expliqueu les característiques formals (dibuix, color...); compositives (estructura, línia d'horitzó, perspectiva...); tècniques (oli, fresc, tremp...), i de suport d'aquesta obra.  
[1 punt]
- d) Expliqueu els temes representats. Models literaris. Significat i funció.  
[1 punt]
- e) Enumereu cinc obres d'art medieval.  
[1 punt]

**OBRA 4.** *David*, de Donatello.



- a)** Situeu l'obra en el context cronològic, històric i cultural corresponent.  
[1 punt]
- b)** Digueu a quin estil pertany l'obra i enumereu cinc característiques formals o conceptuals d'aquest estil.  
[1 punt]
- c)** Expliqueu les característiques formals (un sol bloc, diversos blocs, tipus de relleu...); estructurals (embalum rodó, unifacial, multifacial...); tècniques (talla, fosa...), i materials (marbre, pedra, bronze, fusta...) d'aquesta obra.  
[1 punt]
- d)** Expliqueu el tema representat. Model literari. Significat i funció.  
[1 punt]
- e)** Enumereu cinc obres de l'època moderna.  
[1 punt]



## OPCIÓ B

### Exercici 1

1. Resumiu o esquematitzeu el procediment que s'ha de seguir per a comentar una obra escultòrica.  
[1 punt]
2. Apliqueu aquest esquema de comentari a l'obra *Formes úniques de continuïtat en l'espai*, d'Umberto Boccioni.  
[4 punts]

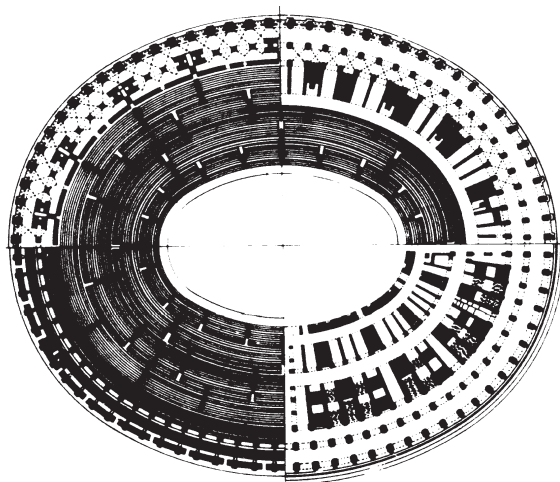
**OBRA 1.** *Formes úniques de continuïtat en l'espai*, d'Umberto Boccioni.



## Exercici 2

Trieu UNA de les tres obres que hi ha a continuació (obra 2: Colosseu; obra 3: *El matrimoni Arnolfini*, de Jan van Eyck; obra 4: *Oració a l'hort de Getsemaní*, de Francisco Salzillo) i responeu a les qüestions corresponents.

**OBRA 2.** Colosseu (Roma).



- a) Situeu l'obra en el context cronològic, històric i cultural corresponent.  
[1 punt]
- b) Digueu a quin estil pertany l'obra i enumereu cinc característiques formals o conceptuals d'aquest estil.  
[1 punt]
- c) Descriviu el tipus de planta, les parts dels espais interior i exterior, els elements de suport (pilars i columnes i l'ordre a què pertanyen) i els suportats (voltes, cúpules, cimboris, arquiteus...). Materials.  
[1 punt]
- d) Comenteu el significat i la funció de l'obra.  
[1 punt]
- e) Enumereu i localitzeu tres monuments romans destinats a la diversió i al lleure.  
[1 punt]



OBRA 3. *El matrimoni Arnolfini*, de Jan van Eyck.



- a) Situeu l'obra en el context cronològic, històric i cultural corresponent.  
[1 punt]
- b) Digueu a quin estil pertany i enumereu cinc característiques formals o conceptuals d'aquest estil.  
[1 punt]
- c) Enumereu les característiques formals (dibuix, color...); compositives (estructura, línia d'horitzó, perspectiva...); tècniques (oli, fresc, tremp...), i de suport d'aquesta obra.  
[1 punt]
- d) Expliqueu el tema representat. Iconografia. Significat i funció.  
[1 punt]
- e) Enumereu tres obres de l'època moderna que incorporin retrats o autoretrats.  
[1 punt]

**OBRA 4.** *Oració a l'hort de Getsemaní*, de Francisco Salzillo.



- a)** Situeu l'obra en el context cronològic, històric i cultural corresponent.  
[1 punt]
- b)** Digueu a quin estil pertany l'obra i enumereu cinc característiques formals o conceptuals d'aquest estil.  
[1 punt]
- c)** Expliqueu les característiques formals (un sol bloc, diversos blocs, tipus de relleu...); estructurals (embalum rodó, unifacial, multifacial...); tècniques (talla, fosa...), i materials (marbre, pedra, bronze, fusta...) d'aquesta obra.  
[1 punt]
- d)** Expliqueu el tema representat. Model literari. Significat i funció.
- e)** Compareu aquesta obra amb l'escultura *Apol·lo i Dafne*, de Gian Lorenzo Bernini, que teniu representada en la pàgina següent. Cronologia. Estil. Aspectes formals. Significat i funció.  
[1 punt]



*Apol·lo i Dafne*, de Gian Lorenzo Bernini.

