

Proves d'accés a la universitat

Convocatòria 2016

Història de l'art

Sèrie 3

Opció d'examen

(Marqueu el quadre de l'opció triada)

OPCIÓ A



OPCIÓ B



Qualificació		
Exercici 1	1	
	2	
Exercici 2	a	
	b	
	c	
	d	
	e	
Suma de notes parcials		
Qualificació final		

Etiqueta identificadora de l'alumne/a

Etiqueta de qualificació

Ubicació del tribunal

Número del tribunal

Aquesta prova consta de dos exercicis. En l'exercici 1, heu d'escollir UNA de les dues opcions (A o B) i respondre a les qüestions que s'hi plantegen. En l'exercici 2, heu d'escollir UNA de les tres obres (1, 2 o 3) i respondre a les qüestions corresponents.

Exercici 1

[5 punts en total]

OPCIÓ A

1. Resumiu o esquematitzeu el procediment que s'ha de seguir per a comentar una obra pictòrica. (Responeu a aquesta qüestió a la pàgina 4 del quadern.)
[1 punt]
2. Apliqueu aquest esquema de comentari a l'obra *El dinar campestre*, d'Édouard Manet.
(Per a respondre a aquesta qüestió, disposeu de les pàgines 5, 6, 7 i 8 del quadern.)
[4 punts]



El dinar campestre, d'Édouard Manet

OPCIÓ B

1. Resumiu o esquematitzeu el procediment que s'ha de seguir per a comentar una obra escultòrica. (Responen a aquesta qüestió a la pàgina 4 del quadern.)
[1 punt]
2. Apliqueu aquest esquema de comentari a l'obra *El profeta*, de Pau Gargallo. (Per a respondre a aquesta qüestió, disposeu de les pàgines 5, 6, 7 i 8 del quadern.)
[4 punts]



El profeta, de Pau Gargallo

1. Resumiu o esquematitzeu el procediment que s'ha de seguir per a comentar una obra pictòrica (si heu triat l'opció A) o escultòrica (si heu triat l'opció B).

[1 punt]

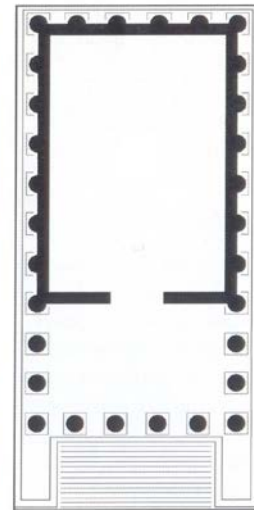
2. Apliqueu l'esquema de comentari de la pregunta anterior a *El dinar campestre*, d'Édouard Manet (si heu triat l'opció A), o a *El profeta*, de Pau Gargallo (si heu triat l'opció B).
[4 punts]

Exercici 2

Trieu UNA de les tres obres que hi ha a continuació (obra 1: Maison Carrée; obra 2: *Mare de Déu dels consellers*, de Lluís Dalmau; obra 3: San Carlo alle Quattro Fontane, de Francesco Borromini) i responeu a les qüestions corresponents.

[5 punts: 1 punt per cada apartat]

OBRA 1. Maison Carrée (Nimes).



a) Situeu l'obra en el context cronològic, històric i cultural corresponent.

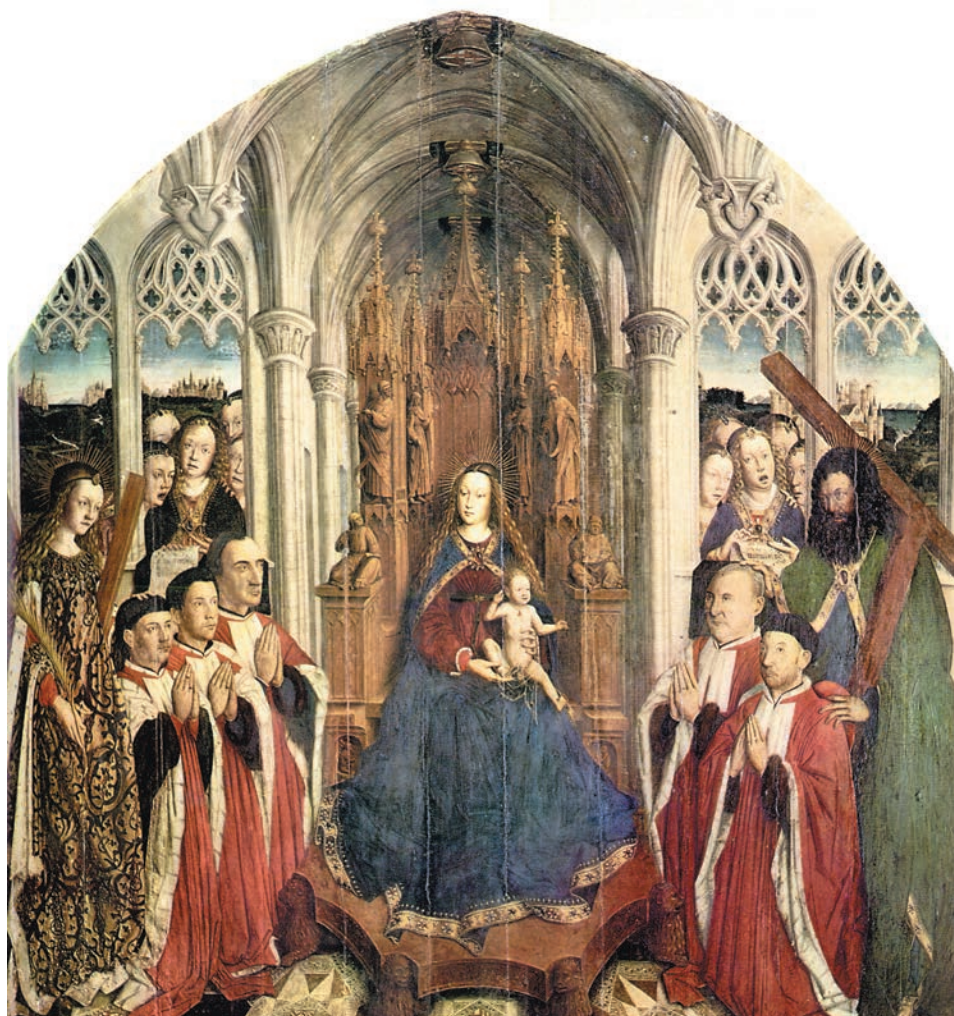
b) Digueu a quin estil pertany l'obra i enumereu quatre característiques formals o conceptuals de l'escultura d'aquest estil.

c) Indiqueu quin tipus de temple és la Maison Carrée, a quin ordre arquitectònic pertany i quin tipus de coberta presenta, i enumereu els espais que componen aquesta obra.

d) Expliqueu el significat i la funció d'aquesta obra.

e) Enumereu cinc tipologies arquitectòniques de l'època grega.

OBRA 2. *Mare de Déu dels consellers*, de Lluís Dalmau.



a) Situeu l'obra en el context cronològic, històric i cultural corresponent.

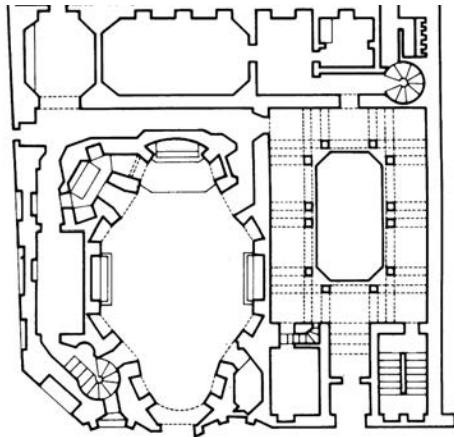
b) Digueu a quin estil pertany l'obra i enumereu quatre característiques formals o conceptuals de l'escultura d'aquest estil.

c) Expliqueu cinc característiques formals, compositives o tècniques de la *Mare de Déu dels consellers*.

d) Expliqueu el tema, el significat i la funció d'aquesta obra.

e) Definiu QUATRE d'aquests cinc termes: transsepte, políptic, rosassa, *Maiestas Domini*, mainell.

OBRA 3. San Carlo alle Quattro Fontane, de Francesco Borromini.



a) Situeu l'obra en el context cronològic, històric i cultural corresponent.

b) Digueu a quin estil pertany l'obra i enumereu quatre característiques formals o conceptuals de l'escultura d'aquest estil.

c) Responen a les quatre qüestions següents:
1) Quin tipus de planta té aquesta església?

2) Describiu-ne la façana.

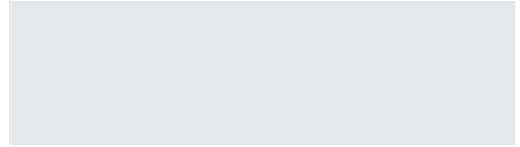
3) Describiu-ne el claustre.

4) Com és la coberta de l'església?

d) Expliqueu el significat i la funció d'aquesta obra.

e) Enumereu cinc obres pictòriques d'època moderna (segles xv-xviii) i esmenteu-ne els autors.

Etiqueta del corrector/a



--	--

--	--

Etiqueta identificadora de l'alumne/a



Institut
d'Estudis
Catalans

