



Proves d'accés a la universitat

Dibuix artístic

Sèrie 1

Qualificació		
Exercici 1		
Exercici 2	2.1	
	2.2	
Suma de notes parcials		
Qualificació final		

Etiqueta de l'alumne/a

Ubicació del tribunal

Número del tribunal

Etiqueta de qualificació

Etiqueta del corrector/a

Escolliu UNA de les dues opcions (A o B) de l'exercici 1. En l'exercici 2, resoleu el primer apartat i trieu UNA de les dues opcions (A o B) del segon apartat.

L'expressivitat de la figura humana

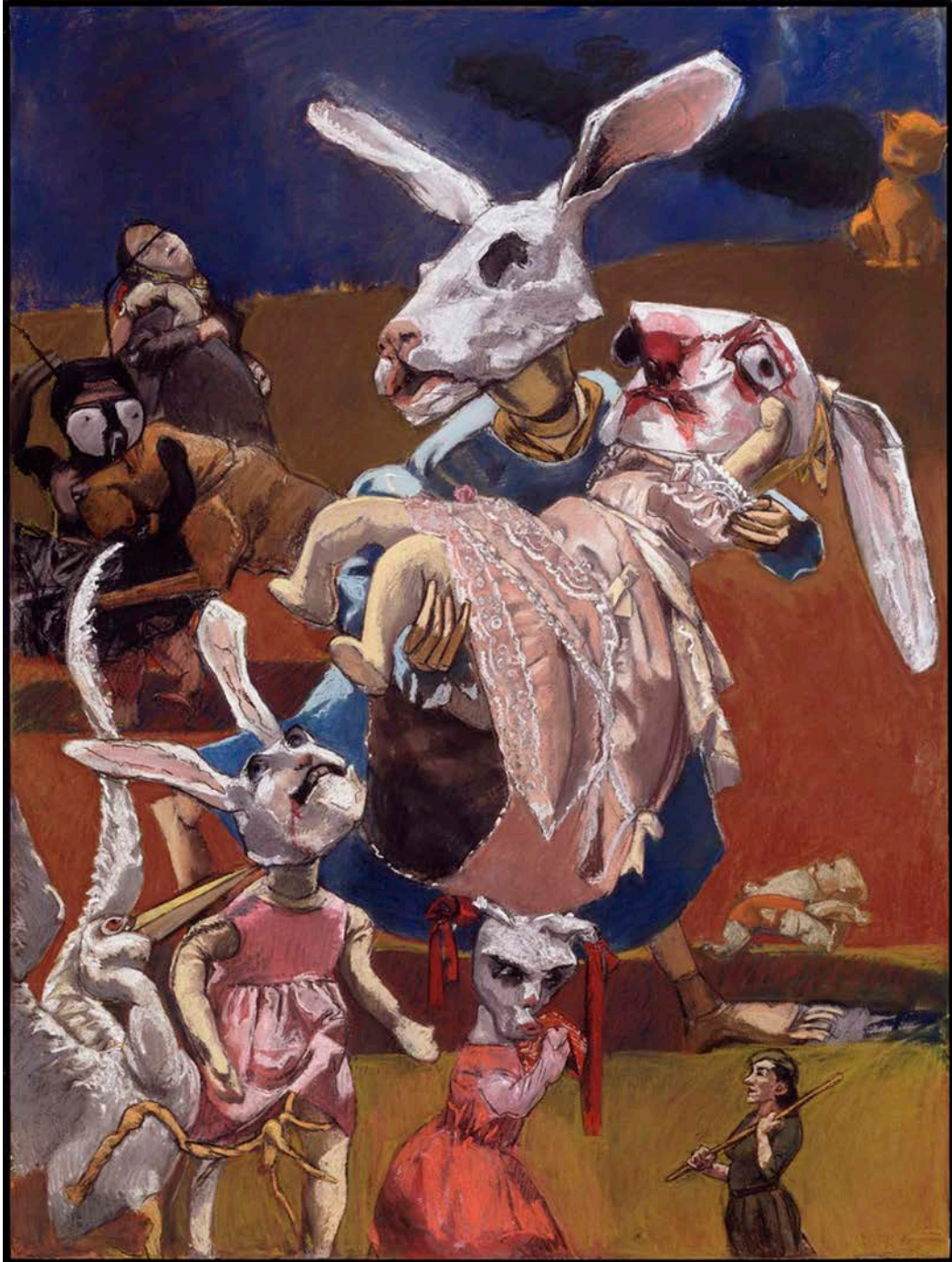
Exercici 1. Opció A

[2 punts]

Observeu la imatge 1.

Dibuixeu, en aquesta pàgina, un croquis en què analitzeu la composició de la imatge 1. Acompanyeu-lo amb una descripció de cinc línies com a màxim.

IMATGE 1. Paula Rego (1935-). *War*, 2003. Pastel sobre paper muntat sobre una planxa d'alumini, 160 × 120 cm. (L'obra de Paula Rego es va poder veure a l'exposició «Lèxic familiar», presentada al Palau de la Virreina de Barcelona del 8 de juliol al 8 d'octubre de 2017.) A: *Tate* [en línia]. <<http://www.tate.org.uk/art/artworks/rego-war-t12024>> [Consulta: 12 octubre 2017].



Exercici 1. Opció B

[2 punts]

Observeu la imatge 2.

Feu, en aquesta pàgina, una anàlisi semàntica de la imatge 2. Escriviu deu línies com a màxim.

IMATGE 2. Cristina García Rodero (1949-). *The mysteries*, 2003. Fotografia. (L'obra de Cristina García Rodero es va poder veure a l'exposició «Terra de somnis», presentada al CaixaForum Barcelona del 20 de setembre de 2016 al 8 de gener de 2017 i al CaixaForum Girona del 20 de setembre de 2017 al 28 de gener de 2018.)

A: *Magnum Photos* [en línia]. <<http://pro.magnumphotos.com/Asset/-2TYRYDBLQZ9L.html>> [Consulta: 20 novembre 2017].



Exercici 2

[8 punts en total]

Observeu atentament la imatge 3.

Dibuixeu una escena real o imaginària en què apareguin una de les màscares de la imatge 3 i una de les figures humanes de la imatge 2. Situeu l'escena en un espai exterior.

Per fer-ho, seguiu el guió de treball següent:

2.1. Feu amb llapis dos esbossos preparatoris, utilitzant per a cadascun una pàgina d'aquest quadern, d'acord amb les indicacions següents:

2.1.1. A la pàgina 8, un esbós general per a estudiar la màscara que heu triat.
[1 punt]

2.1.2. A la pàgina 9, un esbós per a estudiar la relació entre la figura humana i la màscara que heu triat.
[1 punt]

2.2. Trieu UNA de les dues opcions següents i desenvolueu-la en un paper de 50 × 70 cm, que podeu col·locar en posició vertical o horitzontal.

[6 punts]

Opció A. Feu el dibuix utilitzant una tècnica seca monocroma.

Opció B. Feu el dibuix utilitzant una tècnica seca cromàtica.

Tingueu en compte les observacions següents:

- Podeu representar el personatge amb la màscara posada o situar la màscara en qualsevol altre lloc de l'escena. La mida del personatge i la màscara, la seva posició i col·locació en l'espai, i el punt de vista utilitzat són lliures.
- Representeu la vostra composició amb una perspectiva cònica intuïtiva.
- La representació ha de tenir una resolució realista.
- Podeu completar l'escena amb tots els elements que considereu oportuns: espais, figures humanes, animals, objectes...
- Les imatges 1 i 2 poden servir per a suggerir i mostrar diferents maneres de representar l'escena, però tingueu en compte que l'escena (a diferència de la figura humana) no la podeu copiar directament.
- Tingueu cura de personalitzar la lluminositat i l'ambientació en la representació de l'escena.
- Es valoraran la creativitat, la imaginació i la versemblança de la representació.
- Adeqüeu el vostre treball de creació al temps de què disposeu.

IMATGE 3



Exercici 2.1.1

[1 punt]

Dibuixeu, en aquesta pàgina, un esbós general per a estudiar la màscara que heu triat.

Exercici 2.1.2

[1 punt]

Dibuixeu, en aquesta pàgina, un esbós per a estudiar la relació entre la figura humana i la màscara que heu triat.

Espai per al corrector/a

Exercici 2.1	2.1.1	
	2.1.2	
Suma de notes parcials		

Exercici 2.2	A	
	B	
	C	
	D	
Suma de notes parcials		

--	--

--	--

Etiqueta de l'alumne/a



Institut
d'Estudis
Catalans