

## Proves d'accés a la universitat

Convocatòria 2014

---

### Història de l'art

#### Sèrie 5

---

Aquesta prova consta de dos exercicis. En l'exercici 1, heu d'escollir UNA de les dues opcions (A o B) i respondre a les qüestions que s'hi plantegen. En l'exercici 2, heu d'escollir UNA de les tres obres (1, 2 o 3) i respondre a les qüestions corresponents.

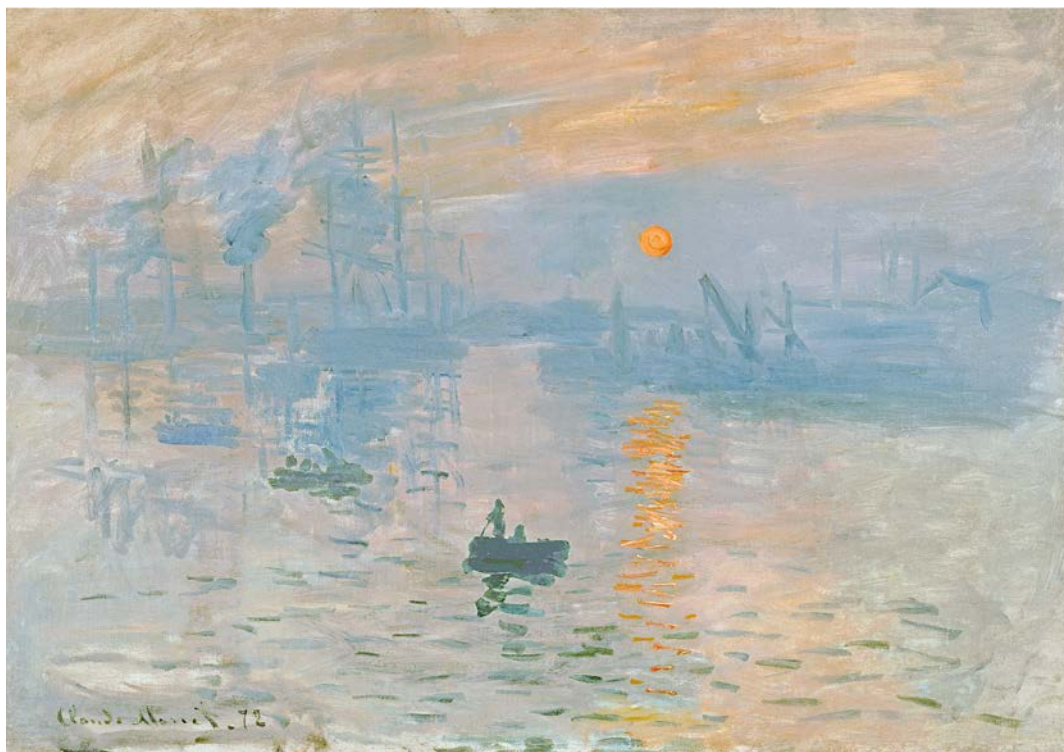
---

#### Exercici 1

[5 punts en total]

#### OPCIÓ A

1. Resumiu o esquematitzeu el procediment que s'ha de seguir per a comentar una obra pictòrica.  
[1 punt]
2. Apliqueu aquest esquema de comentari a l'obra *Impressió. Sol ixent*, de Claude Monet.  
[4 punts]



*Impressió. Sol ixent*, de Claude Monet

## OPCIÓ B

1. Resumiu o esquematitzeu el procediment que s'ha de seguir per a comentar una obra escultòrica.  
[1 punt]
2. Apliqueu aquest esquema de comentari a l'obra *Formes úniques de la continuïtat en l'espai*, d'Umberto Boccioni.  
[4 punts]



*Formes úniques de la continuïtat en l'espai*, d'Umberto Boccioni

## Exercici 2

Trieu UNA de les tres obres que hi ha a continuació (obra 1: *Retrat eqüestre de Marc Aureli*; obra 2: conjunt de la Seu Vella de Lleida; obra 3: *Volta de la Capella Sixtina*, de Miquel Àngel) i responeu a les qüestions corresponents.

[5 punts en total: 1 punt per cada apartat]

### OBRA 1. *Retrat eqüestre de Marc Aureli*.



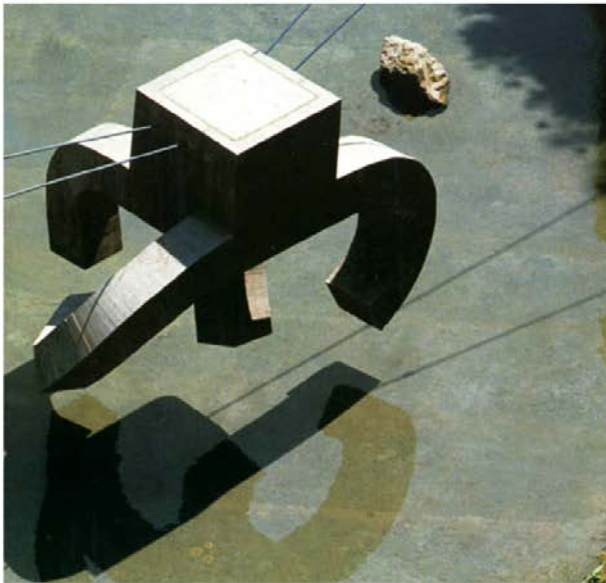
- Situeu l'obra en el context cronològic, històric i cultural corresponent.
- Digueu a quin estil pertany l'obra i enumereu quatre característiques de l'arquitectura d'aquest estil.
- Expliqueu cinc característiques formals o tècniques d'aquesta obra.
- Expliqueu el tema, el significat i la funció de l'obra.
- Indiqueu el nom de les quatre obres reproduïdes a la pàgina següent i digueu a quin estil pertanyen.



A



B

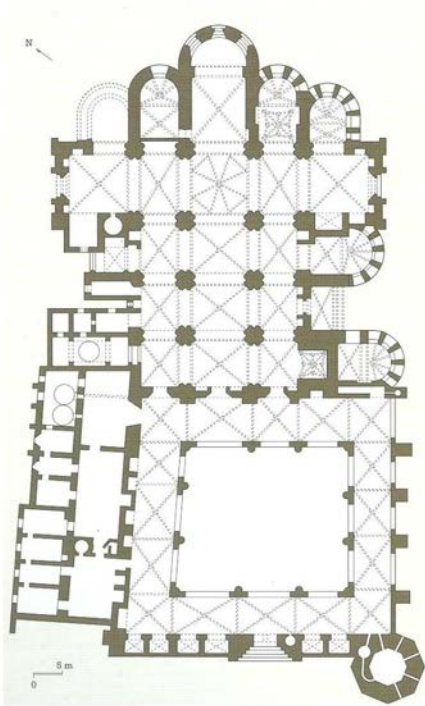


C



D

**OBRA 2.** Conjunt de la Seu Vella de Lleida.



- a)* Situeu l'obra en el context cronològic, històric i cultural corresponent.
- b)* Digues a quin estil pertany l'obra i enumereu quatre característiques formals de l'es-cultura romànica.
- c)* Observeu atentament les imatges i contesteu les quatre preguntes següents: **1)** Quins espais formen el conjunt de la Seu Vella? **2)** Quin tipus de planta té l'església? **3)** Quin tipus de coberta té el creuer? **4)** Quina funció tenen els arcs formers?
- d)* Expliqueu el significat i la funció de l'obra.
- e)* Definiu QUATRE d'aquests cinc termes: informalisme, absis, arc perpany (o arc faixó), fresc, relleu.

**OBRA 3.** *Volta de la Capella Sixtina*, de Miquel Àngel.



- a)** Situeu l'obra en el context cronològic, històric i cultural corresponent.
- b)** Digueu a quin estil pertany l'obra i enumereu quatre característiques formals de l'arquitectura d'aquest estil.
- c)** Observeu atentament la imatge i contesteu les quatre preguntes següents: **1)** Com s'estructura el conjunt de la volta? **2)** Quins són els colors més utilitzats i per què? **3)** Com supleix Miquel Àngel la manca de perspectiva? **4)** Què predomina en les figures, el dibuix o la pinzellada?
- d)** Enumereu un mínim de cinc escenes i personatges representats, el significat i la funció de l'obra.
- e)** Indiqueu quatre diferències formals o conceptuals entre l'escultura de Miquel Àngel i l'escultura de Giambologna, reproduïdes a la pàgina següent.



*David*, de Miquel Àngel



*El rapte de les sabines*, de Giambologna



Institut  
d'Estudis  
Catalans

L'Institut d'Estudis Catalans ha tingut cura de la correcció lingüística i de l'edició d'aquesta prova d'accés